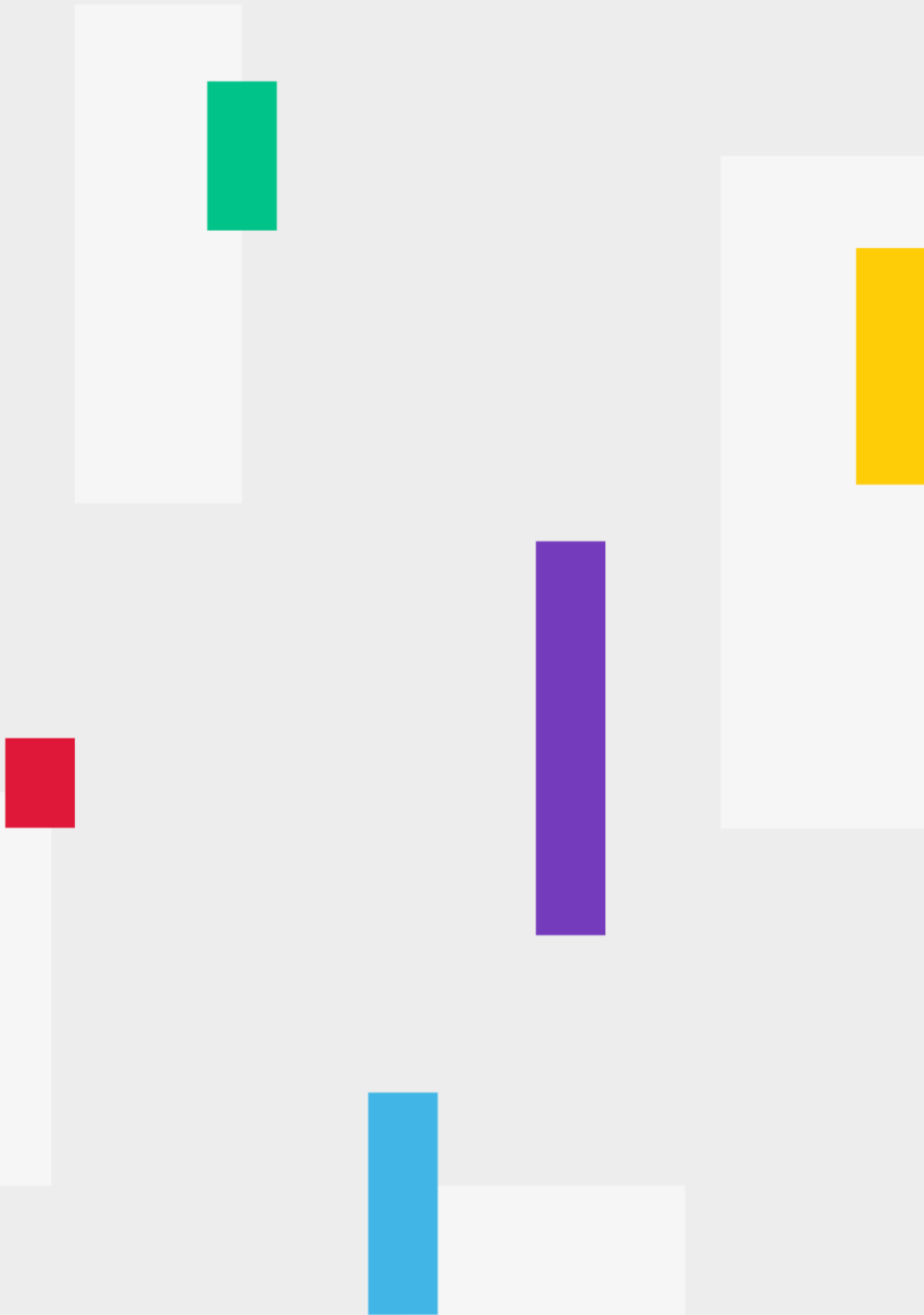


# 投资组合执行总汇

## Executive Reports



# 投资组合执行总汇 Executive Reports

## 简介

投资组合执行总汇是一个可选模块，对组合分析(Portfolio Analyzer)的用户开放。如果您现在已经在使用本公司的投资组合分析工具，那么您是不是觉得单从一个组合上看分析已经不能满足您对分析的需要了呢？是不是想有一个工具能提供总的分析方案呢？

执行汇总将把您已经分析过的基金都结合在一起分析比较，让您不再花时间逐一整理翻阅每一个投资组合的分析，而是一键打包直接比较多个组合分析；

## 您还可以根据自己的需要：

- 突出显示关注的几个基金组合；
- 设定自定义模板，聚焦核心内容；
- 任意设置因子，包括一体化的ESG(环境、社会、治理)因子；
- 从换手率、行业偏好、风险控制、风格漂移多等层面上考核基金产品的变化

## 适用场景

- 资产管理机构投资委员会内部考核
- 投资顾问基金经理比较
- 受托管理监控委外投资经理
- 资产持有者分析现有或者潜在可投资基金产品
- 券商做基金评价
- FOF/MOM团队综合分析多个基金产品

## 利用现成的分析结果，即时汇总比较，时刻掌控人为决策、市场对基金组合的影响



## 无需再跑分析，一键轻松比较多个基金组合在某段时间内的分析变化



图为三个月内多个组合的分析汇总报告，颜色越深表示增减幅度越大。从价值、成长风格，跟踪误差，波动性，Beta，有效持仓个数，行业转换率，个股换手率，市场转换率等等各种维度和指标分析基金层面上的变化。点击就可以获取明细，挖到每个因子每个股票，实现数据透明，让您对细节完全掌握。